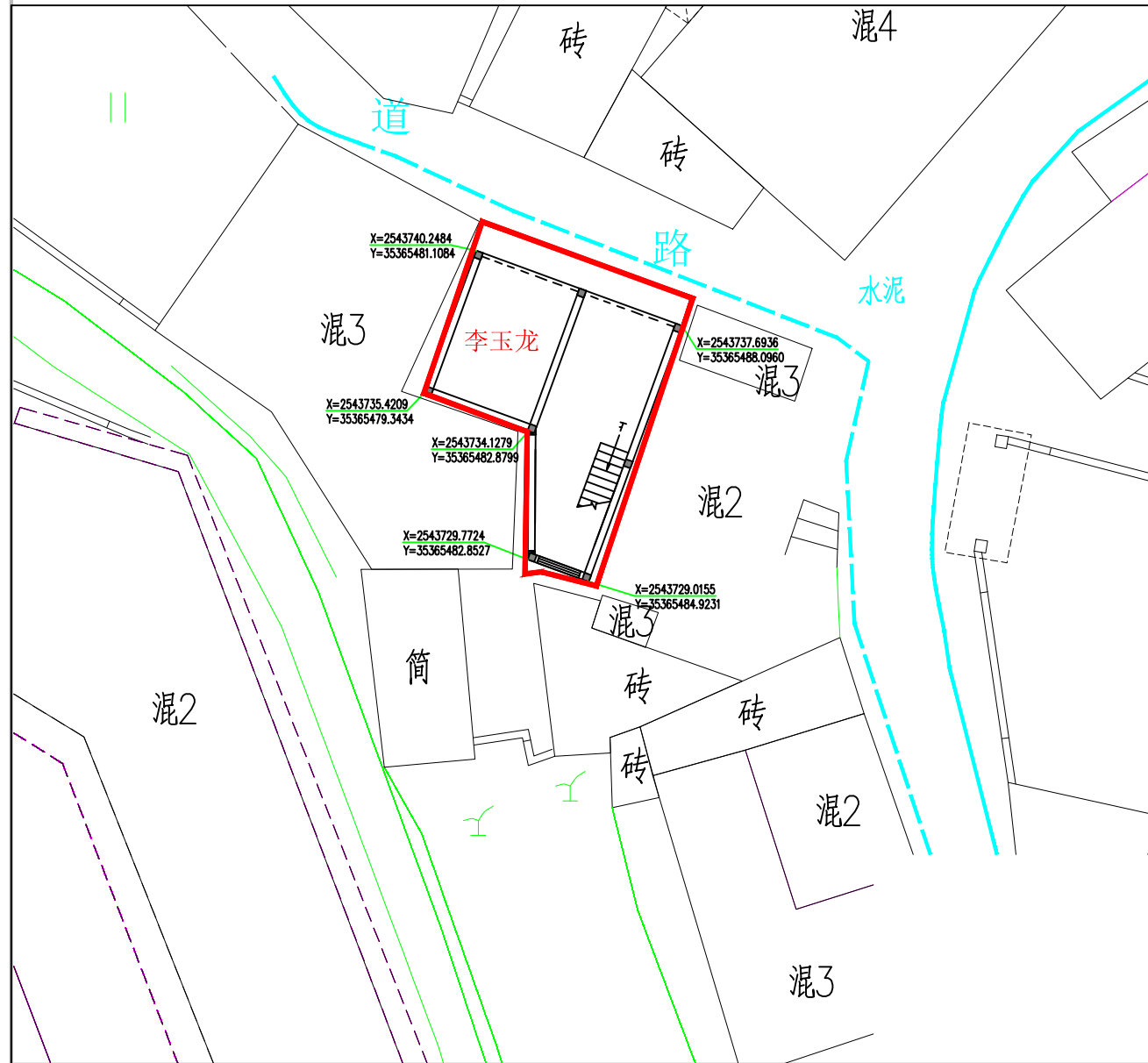


李玉龙住宅楼总平面布置图

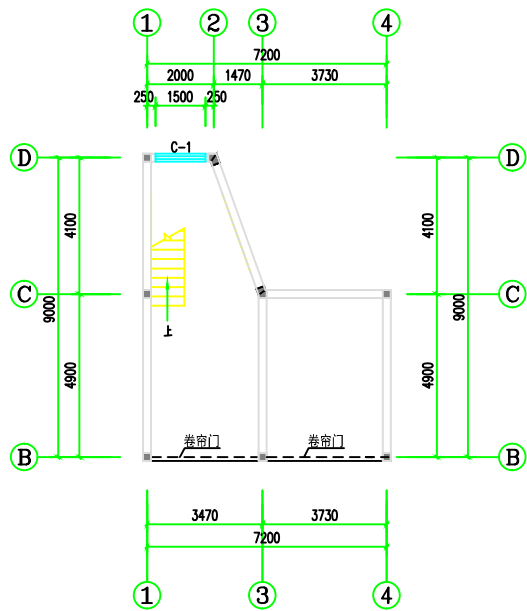


主要经济技术指标:

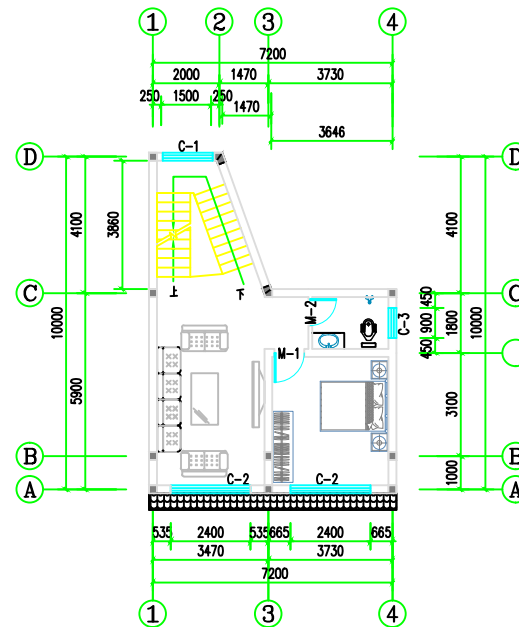
总用地面积: 60.59m²

总建筑面积: 5208.19m²。其中, 一层
建筑面积50.29m², 二层
建筑面积57.73m², 三层
建筑面积57.73m², 四层
建筑面积42.44m²。

建筑高度: 14.25米



一层平面图 1:100



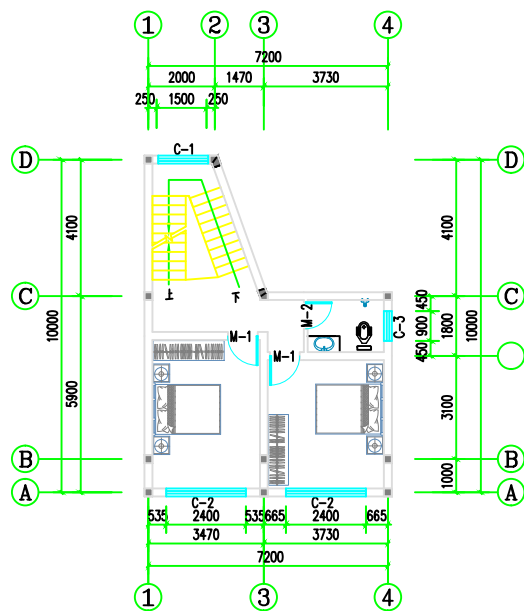
二层平面图 1:100

门窗表

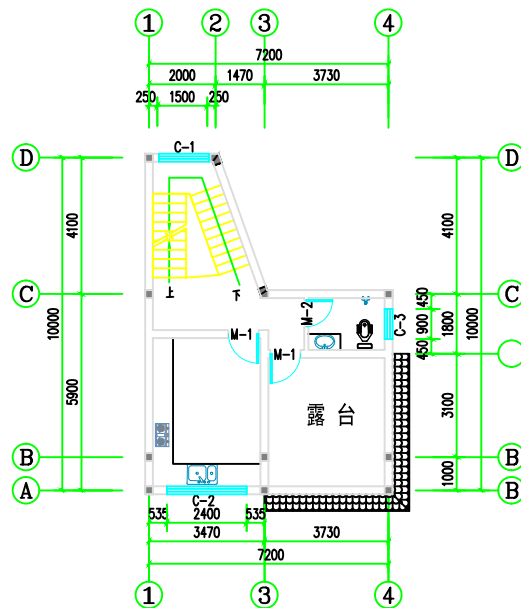
类型	设计编号	洞口尺寸(mm)	数量				合计	规格选用	备注
			1	2	3	4			
普通门	M-1	900X2100		1	2	2	5	卷帘门	订做
	M-2	800X2100		1	1	1	3	卷帘门	订做
	JLM-1	3230X3600		1			1	卷帘门	订做
	JLM-2	3490X3600		1			1	卷帘门	订做
普通窗	C-1	1500X2000	1	1	1		3	铝合金推拉窗	厂家订做 高差900 mm安装
	C-2	2400X2000		2	2	1	5	铝合金推拉窗	厂家订做 高差900 mm安装
	C-3	900X900		1	1	1	3	铝合金推拉窗	厂家订做 高差1800 mm安装

a. 本工程窗为5mm厚无色玻璃，遇钢推拉窗，加工制作前需核对洞口尺寸及数量，制作时按规范预留，填塞。
 b. 本工程门窗式样及材料仅供参考，具体由甲方自定。d. 门窗防盗由甲方自定。

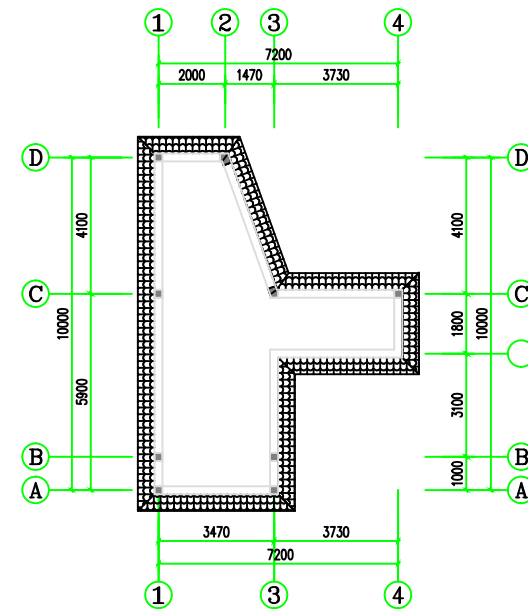
一层建筑面积：50.29m²
 二层建筑面积：57.73m²
 三层建筑面积：57.73m²
 四层建筑面积：42.44m²
 总建筑面积208.19m²



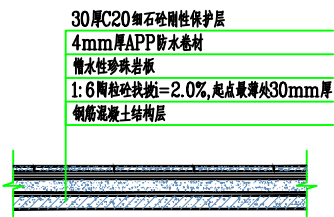
三层平面图 1:100



四层平面图 1:100

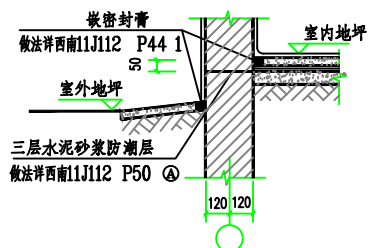


顶层平面图 1:100

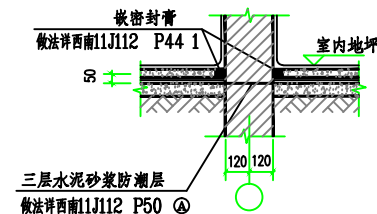


屋面防水大样

排汽管做法西南03J201-1 P43 2b
排汽道布置平面图西南03J201-1 P42



外墙墙身防潮大样



内墙墙身防潮大样